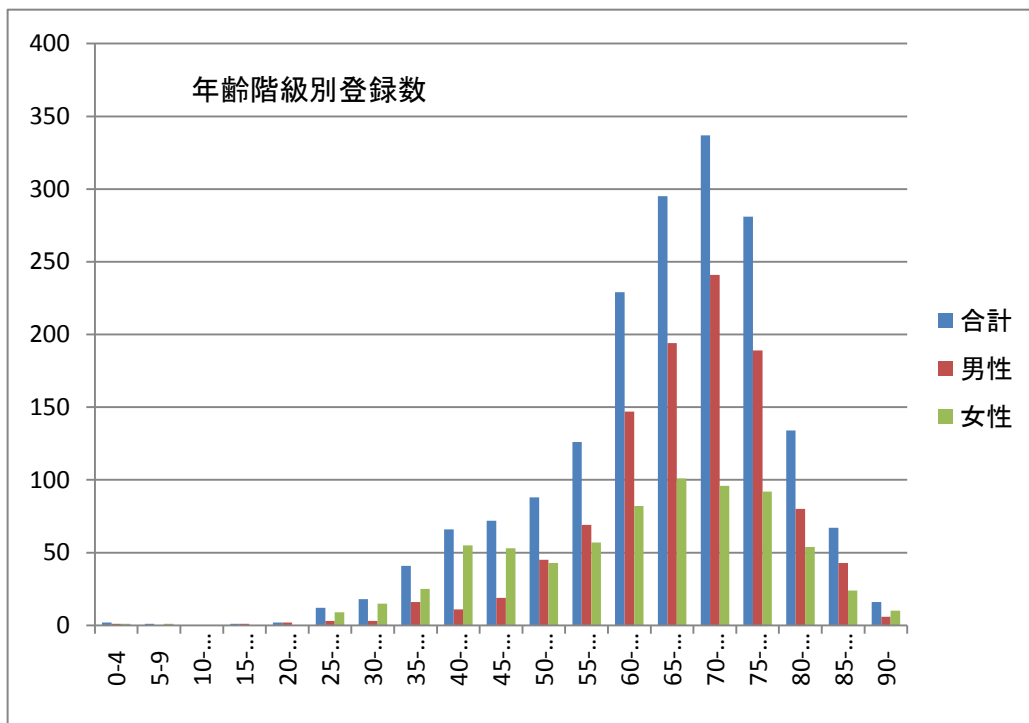


年齢階級別登録数

年齢	合計	男性	女性
0-4	2	1	1
5-9	1	0	1
10-14	0	0	0
15-19	1	1	0
20-24	2	2	0
25-29	12	3	9
30-34	18	3	15
35-39	41	16	25
40-44	66	11	55
45-49	72	19	53
50-54	88	45	43
55-59	126	69	57
60-64	229	147	82
65-69	295	194	101
70-74	337	241	96
75-79	281	189	92
80-84	134	80	54
85-89	67	43	24
90-	16	6	10
総数	1,788	1,070	718



## 部位別ステージ別登録件数

### 胃癌登録

施設名	総数	0期	I期	II期	III期	IV期	不明	空欄		
UICC治療前ステージ	全体	62,701	36	38,806	6,990	5,067	8,915	2,886	1	
	小牧市民病院	158	0	87	23	23	23	2	0	
施設名	総数	0期	I期	II期	III期	IV期	術前治療	不明	空欄	
UICC術後病理学的ステージ	全体	50,388	12	36,514	4,937	5,299	2,324	1,126	163	13
	小牧市民病院	123	0	84	11	16	7	5	0	0

### 大腸癌

施設名	総数	0期	I期	II期	III期	IV期	不明	空欄		
UICC治療前ステージ	全体	72,268	9,861	15,269	11,868	13,291	9,915	12,060	4	
	小牧市民病院	254	38	57	46	70	26	17	0	
施設名	総数	0期	I期	II期	III期	IV期	不明	空欄		
UICC術後病理学的ステージ	全体	65,215	18,118	13,393	13,647	12,643	5,891	1,308	200	15
	小牧市民病院	223	51	48	56	52	15	1	0	0

### 肝癌

施設名	総数	I期	II期	III期	IV期	不明	空欄			
UICC治療前ステージ	全体	18,470	7,799	4,717	2,780	2,339	490	345		
	小牧市民病院	47	15	14	12	2	0	4		
施設名	総数	I期	II期	III期	IV期	不明	空欄			
取り扱い規約ステージ別	全体	18,470	3,693	6,240	4,070	3,646	543	278		
	小牧市民病院	47	8	17	12	6	0	4		
施設名	総数	I期	II期	III期	IV期	不明	空欄			
UICC術後病理学的ステージ	全体	5,453	1	2,307	1,640	644	294	453	22	92
	小牧市民病院	13	0	6	2	0	0	4	0	1

### 肺癌

施設名	総数	0期	I期	II期	III期	IV期	不明	空欄		
UICC治療前ステージ	全体	55,993	50	21,792	4,421	9,282	18,266	2,133	49	
	小牧市民病院	213	0	56	19	50	84	4	0	
施設名	総数	0期	I期	II期	III期	IV期	術前治療	不明	空欄	
UICC術後病理学的ステージ	全体	25,158	151	17,644	3,439	2,660	617	567	52	28
	小牧市民病院	75	0	49	10	12	0	4	0	0

### 乳癌

施設名	総数	0期	I期	II期	III期	IV期	不明	空欄		
UICC治療前ステージ	全体	44,072	6,177	17,624	14,076	3,349	2,131	714	1	
	小牧市民病院	146	16	58	54	11	7	0	0	
施設名	総数	0期	I期	II期	III期	IV期	術前治療	不明	空欄	
UICC術後病理学的ステージ	全体	39,824	5,530	15,970	9,922	2,406	119	5,729	129	19
	小牧市民病院	136	20	64	34	7	1	10	0	0

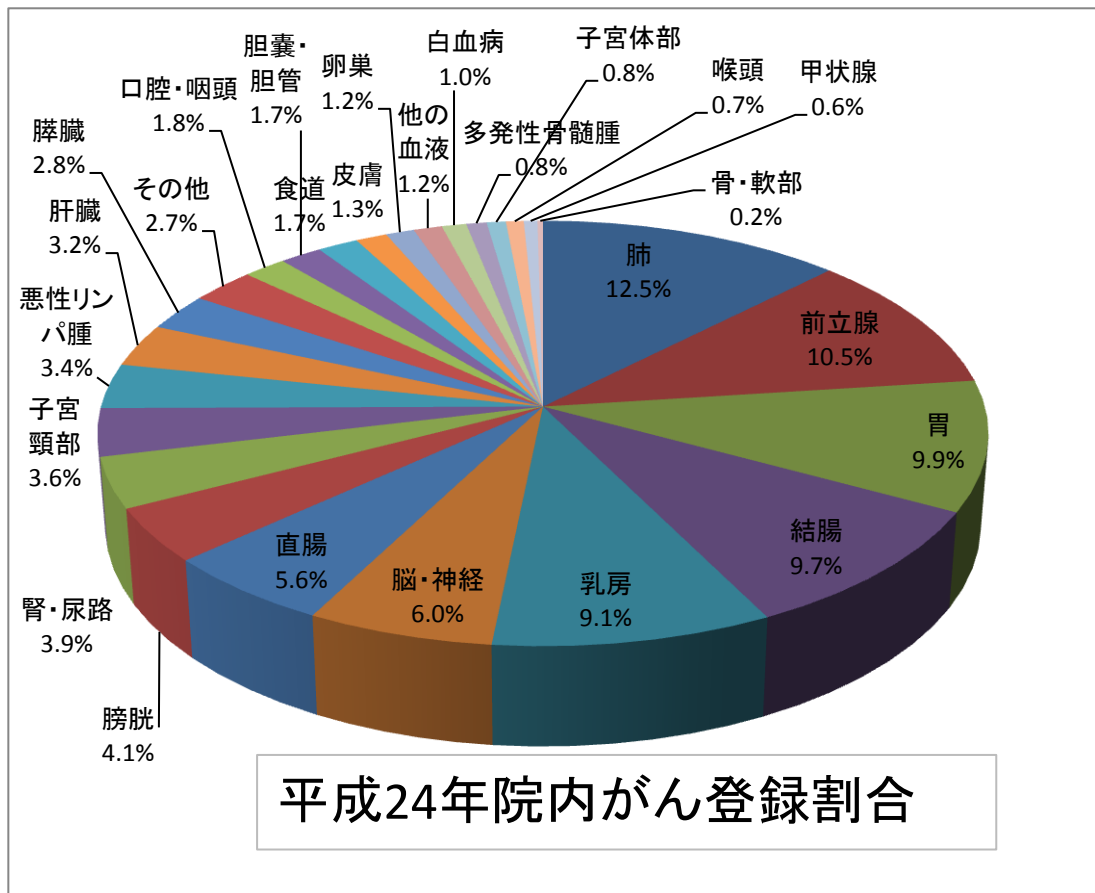
### 小児癌

施設名	総数	白血病	リンパ腫	脳腫瘍	神経芽腫	網膜芽腫	腎腫瘍	肝腫瘍	骨腫瘍	
総数	全体	3,329	972	253	780	150	99	54	175	180
	小牧市民病院	4	0	0	4	0	0	0	0	0
施設名	総数	白血病	リンパ腫	脳腫瘍	神経芽腫	網膜芽腫	腎腫瘍	肝腫瘍	骨腫瘍	
男性	全体	1,782	539	153	426	79	54	30	63	104
	小牧市民病院	2	0	0	2	0	0	0	0	0
施設名	総数	白血病	リンパ腫	脳腫瘍	神経芽腫	網膜芽腫	腎腫瘍	肝腫瘍	骨腫瘍	
女性	全体	1,547	433	100	354	71	45	24	112	76
	小牧市民病院	2	0	0	2	0	0	0	0	0

施設名	軟部腫瘍	胚細胞腫	その他の	その他	
総数	全体	259	256	115	36
	小牧市民病院	0	0	0	0
施設名	軟部腫瘍	胚細胞腫	その他の	その他	
男性	全体	132	140	48	14
	小牧市民病院	0	0	0	0
施設名	軟部腫瘍	胚細胞腫	その他の	その他	
女性	全体	127	116	67	22
	小牧市民病院	0	0	0	0

## 平成24年院内がん登録件数

分類	合計	部位別男性	部位別女性	割合
肺	223	160	63	12.5%
前立腺	188	188		10.5%
胃	177	132	45	9.9%
結腸	173	98	75	9.7%
乳房	162	0	162	9.1%
脳・神経	108	52	56	6.0%
直腸	100	61	39	5.6%
膀胱	74	58	16	4.1%
腎・尿路	69	51	18	3.9%
子宮頸部	65		65	3.6%
悪性リンパ腫	61	40	21	3.4%
肝臓	58	39	19	3.2%
膵臓	50	27	23	2.8%
その他	48	32	16	2.7%
口腔・咽頭	32	21	11	1.8%
胆嚢・胆管	31	18	13	1.7%
食道	30	25	5	1.7%
皮膚	23	15	8	1.3%
卵巣	21		21	1.2%
他の血液	21	19	2	1.2%
白血病	18	10	8	1.0%
多発性骨髄腫	15	6	9	0.8%
子宮体部	14		14	0.8%
喉頭	13	12	1	0.7%
甲状腺	10	3	7	0.6%
骨・軟部	4	3	1	0.2%
総数	1,788	1,070	718	



※平成24年症例で国立がんセンターに提出下データを利用して作成しています。  
 ※院内がん登録のルールにより当院において確定下症例のみ(転移、再発は除く)登録しています