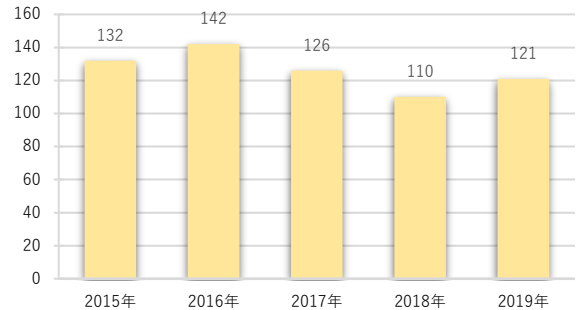


7-6. 部位別：前立腺

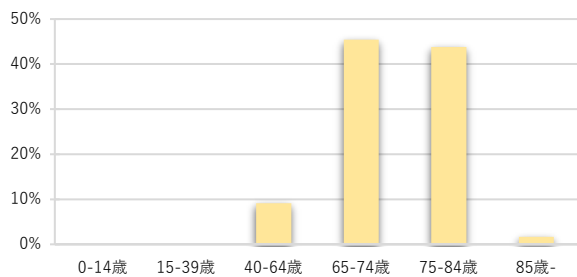
◆ 1. 登録数と男女割合

2019年	登録数
全体	121
男性	121
女性	--

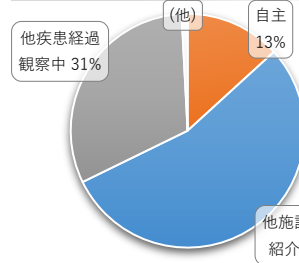
◆ 2. 登録数の年次推移



◆ 3. 年齢別



◆ 4. 来院経路別



◆ 5. 発見経緯別

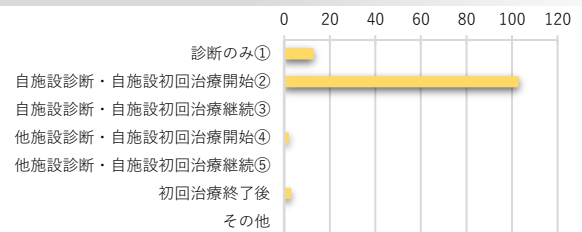


※10件未満となる区分はまとめて「(他)」とした

◆ 6. 詳細部位別

局在コード	部位	登録数
C619	前立腺	121

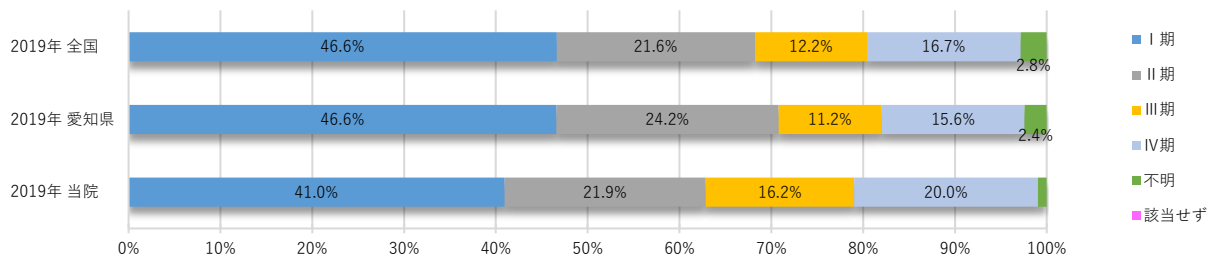
◆ 7. 症例区分別



	登録数	(%)
自施設責任症例 (自施設で初回治療が実施された症例②③④⑤)	105	(86.8%)
自施設でがんが診断された症例 (①②③)	116	(95.9%)

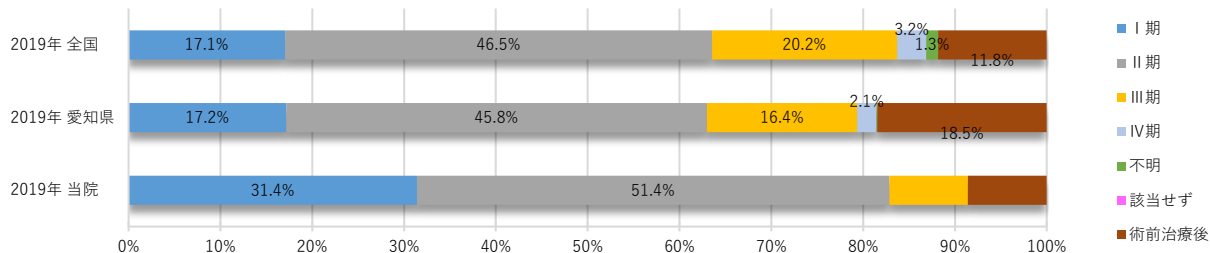
◆ 8. UICC TNM 治療前ステージ別 < 症例区分20・30(自施設初回治療症例)、病期分類対象のみ >

	0期	I期	II期	III期	IV期	不明	該当せず*	合計
件数	--	43	23	17	21	(1~3)	0	105
割合	--	41.0%	21.9%	16.2%	20.0%	--	--	



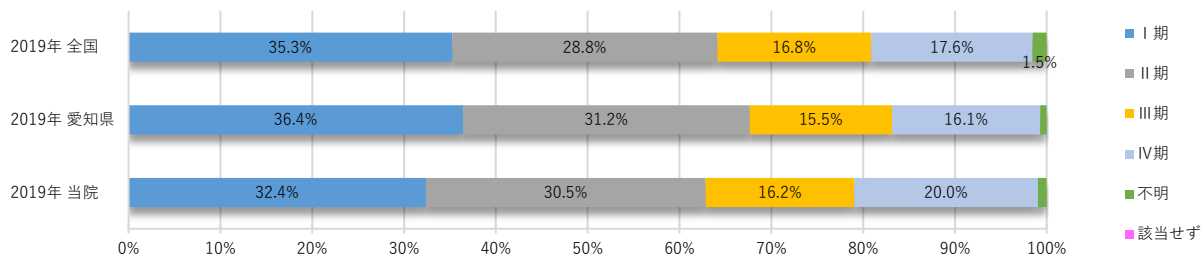
◆ 9. UICC TNM 術後病理学的ステージ別 < 症例区分20・30(自施設初回治療症例)、病期分類対象のみ >

	0期	I期	II期	III期	IV期	不明	該当せず*	術前治療後	合計
件数	--	11	18	(1~3)	0	0	0	(1~3)	35
割合	--	31.4%	51.4%	--	--	--	--	--	--



◆ 10. UICC TNM 総合ステージ別 < 症例区分20・30(自施設初回治療症例)、病期分類対象のみ >

	0期	I期	II期	III期	IV期	不明	該当せず*	合計
件数	--	34	32	17	21	(1~3)	0	105
割合	--	32.4%	30.5%	16.2%	20.0%	--	--	--



◆ 11. UICC TNM 総合ステージ別 治療の件数

※件数は延べ件数。複数の治療を行った場合はどちらの項目でも件数として集計。円グラフでは10%未満の割合となる区分はまとめて「(他)」とした

