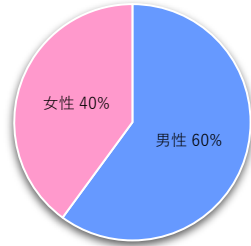


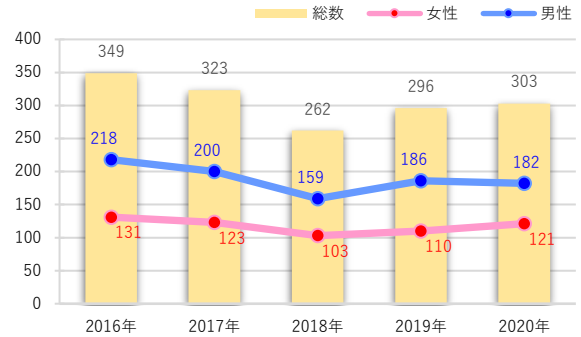
## 7-2. 部位別：大腸

### ◆ 1. 登録数と男女割合

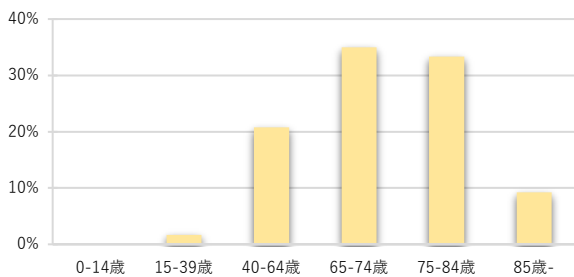
2020年	登録数
全体	303
男性	182
女性	121



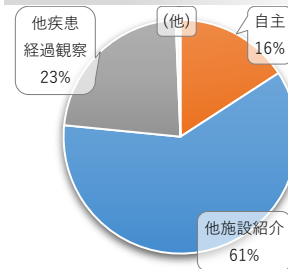
### ◆ 2. 登録数の年次推移



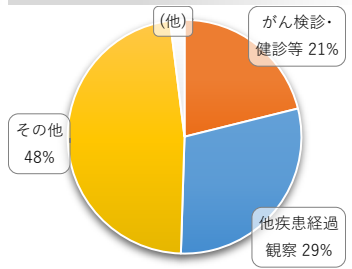
### ◆ 3. 年齢別



### ◆ 4. 来院経路別



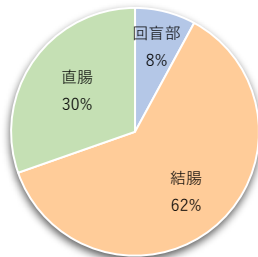
### ◆ 5. 発見経緯別



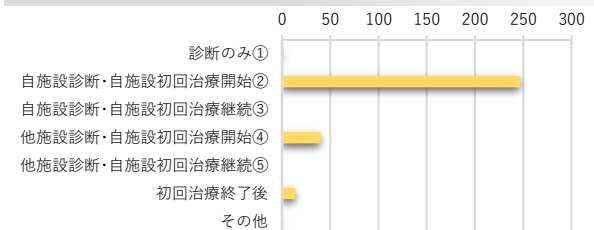
※10件未満となる区分はまとめて「(他)」とした

### ◆ 6. 詳細部位別

局在コード	部位	登録数
C180	盲腸	20
C181	虫垂 (4~6)	
C182	上行結腸	58
C183	右結腸曲 (1~3)	
C184	横行結腸	24
C185	左結腸曲	0
C186	下行結腸	34
C187	S状結腸	68
C188	境界部病巣	0
C189	結腸NOS (1~3)	
C199	直腸S状結腸	39
C209	直腸NOS	53



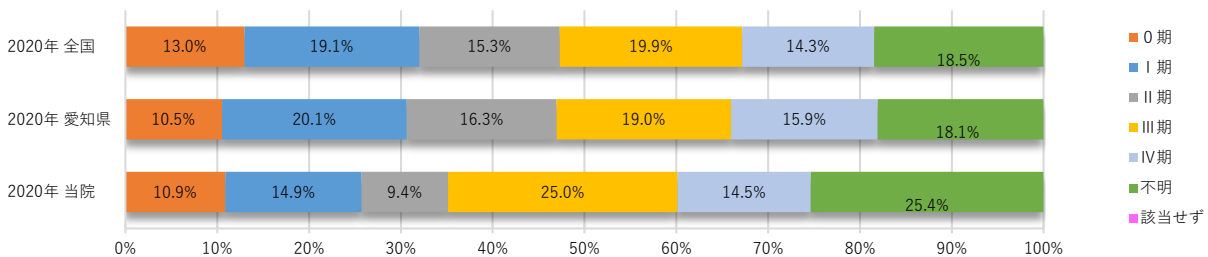
### ◆ 7. 症例区分別



	登録数	(%)
自施設責任症例 (自施設で初回治療が実施された症例②③④⑤)	287	(94.7%)
自施設でがんが診断された症例 (①②③)	249	(82.2%)

### ◆ 8. UICC TNM 治療前ステージ別 < 症例区分20・30(自施設初回治療症例)、病期分類対象のみ >

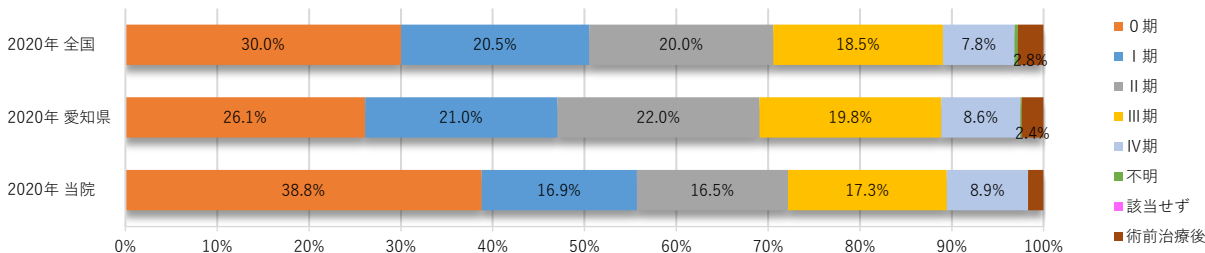
	0期	I期	II期	III期	IV期	不明	該当せず	合計
件数	30	41	26	69	40	70	0	276
割合	10.9%	14.9%	9.4%	25.0%	14.5%	25.4%	--	



※年次推移データ以外は2020年診断年での値

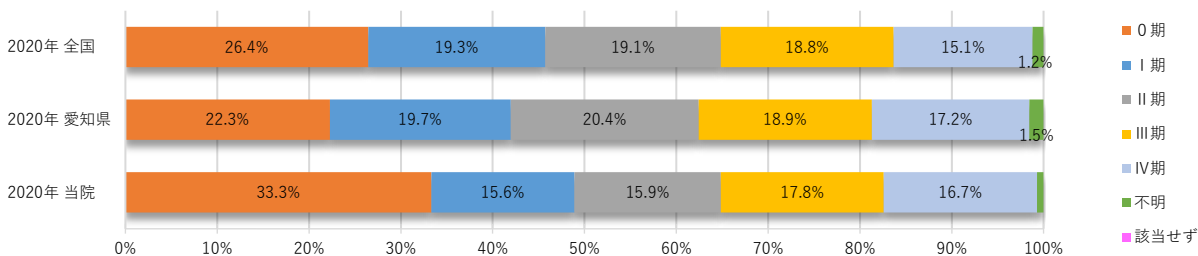
◆ 9. UICC TNM 術後病理学的ステージ別 <症例区分20・30(自施設初回治療症例)、病期分類対象のみ>

	0期	I期	II期	III期	IV期	不明	該当せず	術前治療後	合計
件数	92	40	39	41	21	0	0	(4~6)	237
割合	38.8%	16.9%	16.5%	17.3%	8.9%	--	--	--	



◆ 10. UICC TNM 総合ステージ別 <症例区分20・30(自施設初回治療症例)、病期分類対象のみ>

	0期	I期	II期	III期	IV期	不明	該当せず	合計
件数	92	43	44	49	46	(1~3)	0	276
割合	33.3%	15.6%	15.9%	17.8%	16.7%	--	--	



◆ 11. UICC TNM 総合ステージ別 治療の件数

※件数は延べ件数。複数の治療を行った場合はどちらの項目でも件数として集計。円グラフでは10%未満の割合となる区分はまとめて「(他)」とした

