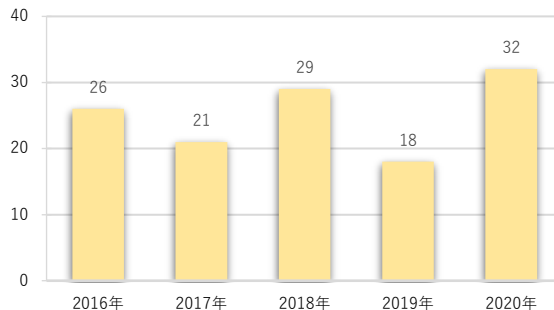


7-8. 部位別：子宮体部

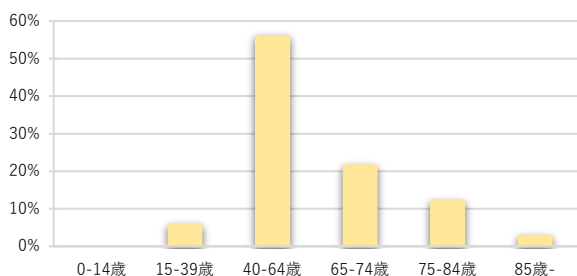
◆ 1. 登録数と男女割合

2020年	登録数
全体	32
男性	--
女性	32

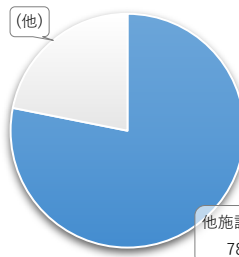
◆ 2. 登録数の年次推移



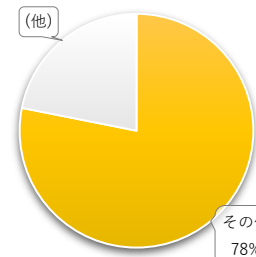
◆ 3. 年齢別



◆ 4. 来院経路別



◆ 5. 発見経緯別

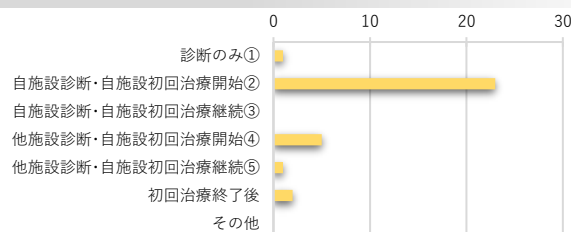


※10件未満となる区分はまとめて「(他)」とした

◆ 6. 詳細部位別

局在コード	部位	登録数
C540	子宮峡部	0
C541	子宮内膜	29
C542	子宮筋層	(1~3)
C543	子宮底部	0
C548	境界部病巣	0
C549	体部詳細不明	(1~3)

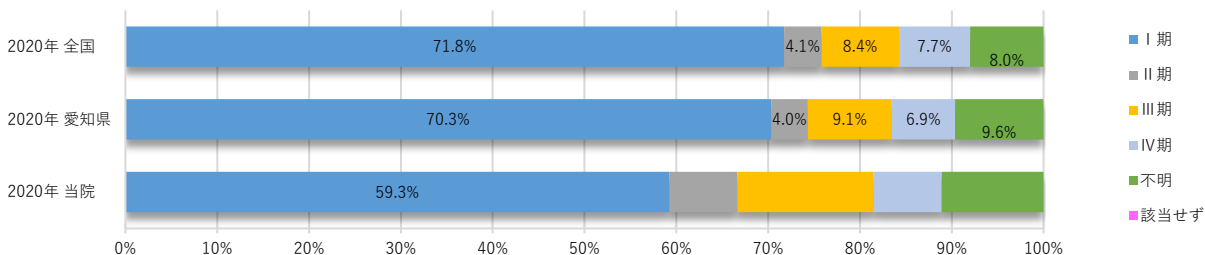
◆ 7. 症例区分別



	登録数	(%)
自施設責任症例 (自施設で初回治療が実施された症例②③④⑤)	29	(90.6%)
自施設でがんが診断された症例 (①②③)	24	(75.0%)

◆ 8. UICC TNM 治療前ステージ別 < 症例区分20・30(自施設初回治療症例)、病期分類対象のみ >

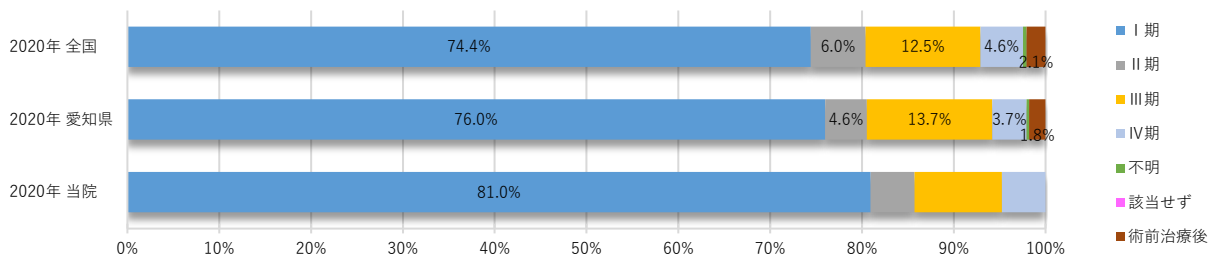
	0期	I期	II期	III期	IV期	不明	該当せず	合計
件数	--	16	(1~3)	(4~6)	(1~3)	(1~3)	0	27
割合	--	59.3%	--	--	--	--	--	



※年次推移データ以外は2020年診断年での値

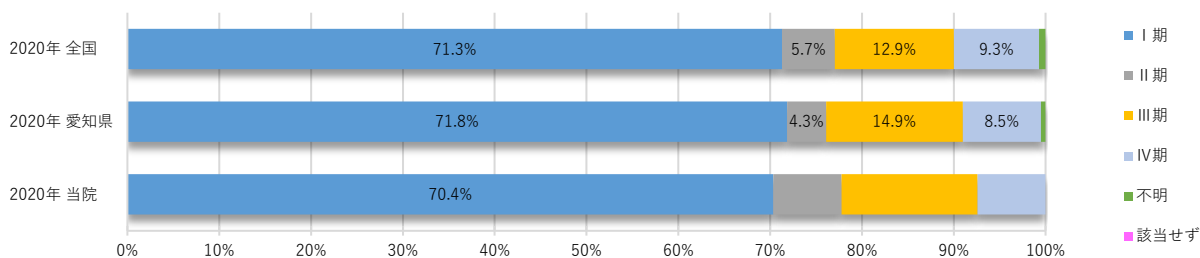
◆ 9. UICC TNM 術後病理学的ステージ別 <症例区分20・30(自施設初回治療症例)、病期分類対象のみ>

	0期	I期	II期	III期	IV期	不明	該当せず	術前治療後	合計
件数	--	17	(1~3)	(1~3)	(1~3)	0	0	0	21
割合	--	81.0%	--	--	--	--	--	--	--



◆ 10. UICC TNM 総合ステージ別 <症例区分20・30(自施設初回治療症例)、病期分類対象のみ>

	0期	I期	II期	III期	IV期	不明	該当せず	合計
件数	--	19	(1~3)	(4~6)	(1~3)	0	0	27
割合	--	70.4%	--	--	--	--	--	--



◆ 11. UICC TNM 総合ステージ別 治療の件数

※件数は延べ件数。複数の治療を行った場合はどちらの項目でも件数として集計。円グラフでは10%未満の割合となる区分はまとめて「(他)」とした

