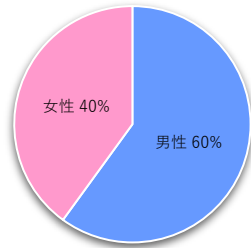


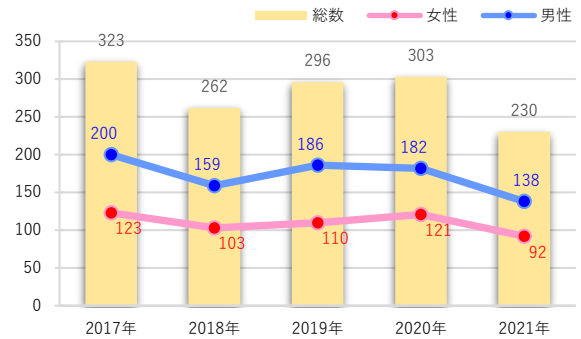
## 7-2. 部位別：大腸

### ◆ 1. 登録数と男女割合

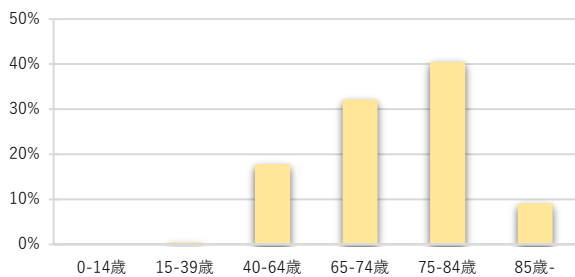
2021年	登録数
全体	230
男性	138
女性	92



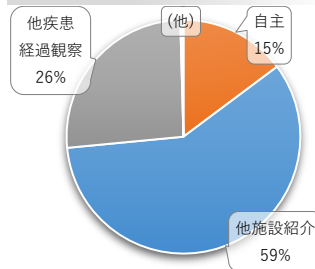
### ◆ 2. 登録数の年次推移



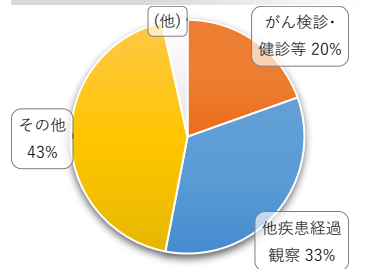
### ◆ 3. 年齢別



### ◆ 4. 来院経路別



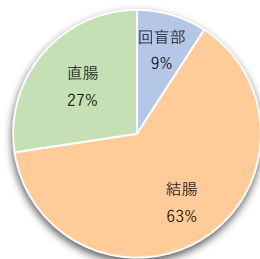
### ◆ 5. 発見経緯別



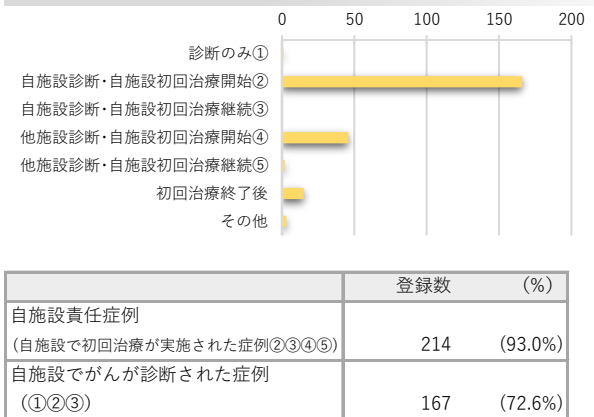
※10件未満となる区分はまとめて「(他)」とした

### ◆ 6. 詳細部位別

局在コード	部位	登録数
C180	盲腸	18
C181	虫垂	(1~3)
C182	上行結腸	36
C183	右結腸曲	0
C184	横行結腸	31
C185	左結腸曲	0
C186	下行結腸	10
C187	S状結腸	66
C188	境界部病巣	0
C189	結腸NOS	(1~3)
C199	直腸S状結腸	26
C209	直腸NOS	37



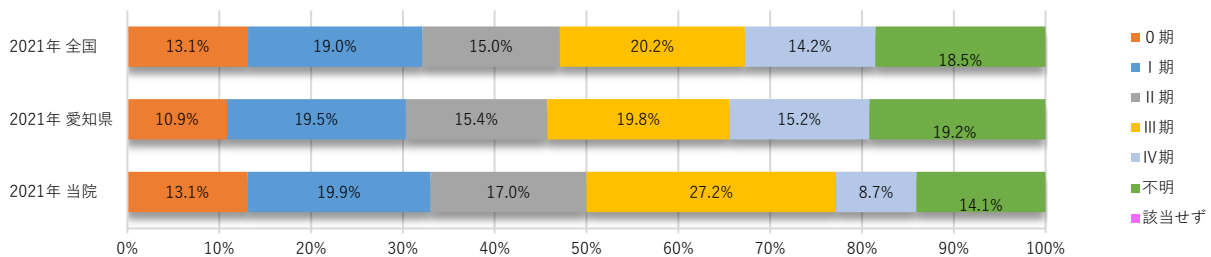
### ◆ 7. 症例区分別



	登録数	(%)
自施設責任症例 (自施設で初回治療が実施された症例②③④⑤)	214	(93.0%)
自施設でがんが診断された症例 (①②③)	167	(72.6%)

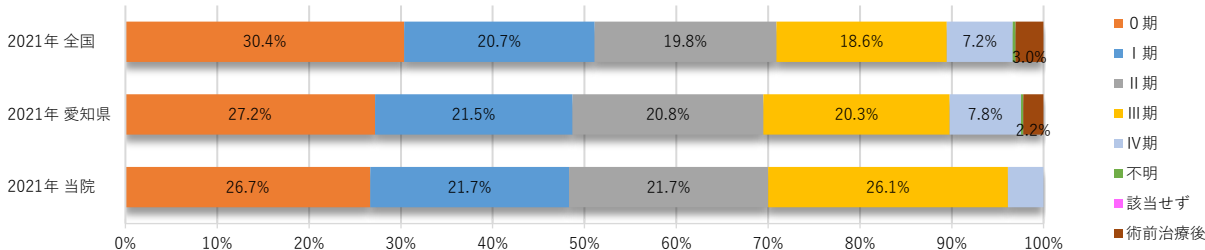
### ◆ 8. UICC TNM 治療前ステージ別 < 症例区分20・30(自施設初回治療症例)、病期分類対象のみ >

	0期	I期	II期	III期	IV期	不明	該当せず	合計
件数	27	41	35	56	18	29	0	206
割合	13.1%	19.9%	17.0%	27.2%	8.7%	14.1%	--	



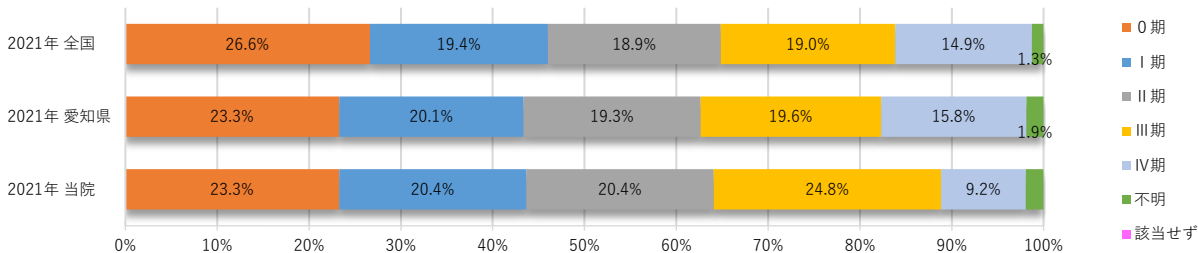
◆ 9. UICC TNM 術後病理学的ステージ別 <症例区分20・30(自施設初回治療症例)、病期分類対象のみ>

	0期	I期	II期	III期	IV期	不明	該当せず	術前治療後	合計
件数	48	39	39	47	(7~9)	0	0	0	180
割合	26.7%	21.7%	21.7%	26.1%	--	--	--	--	--



◆ 10. UICC TNM 総合ステージ別 <症例区分20・30(自施設初回治療症例)、病期分類対象のみ>

	0期	I期	II期	III期	IV期	不明	該当せず	合計
件数	48	42	42	51	19	(4~6)	0	206
割合	23.3%	20.4%	20.4%	24.8%	9.2%	--	--	--



◆ 11. UICC TNM 総合ステージ別 治療の件数

※件数は延べ件数。複数の治療を行った場合はどちらの項目でも件数として集計。円グラフでは10%未満の割合となる区分はまとめて「(他)」とした

