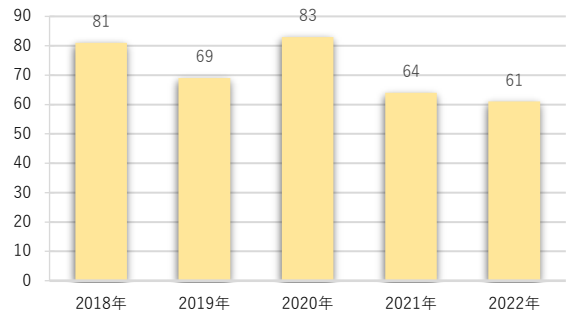


7-7. 部位別：子宮頸部

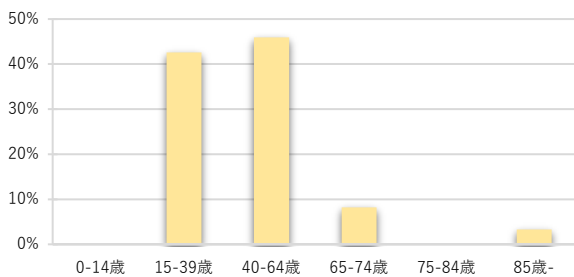
◆ 1. 登録数と男女割合

| 2022年 | 登録数 |
|-------|-----|
| 全体 | 61 |
| 男性 | -- |
| 女性 | 61 |

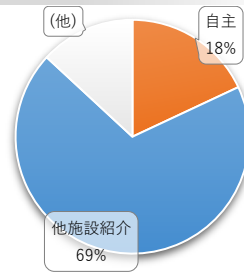
◆ 2. 登録数の年次推移



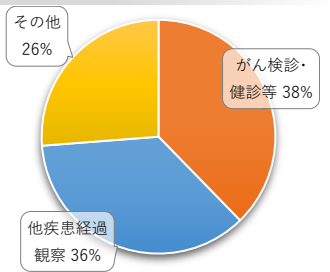
◆ 3. 年齢別



◆ 4. 来院経路別



◆ 5. 発見経緯別



※10件未満となる区分はまとめて「(他)」とした

◆ 6. 詳細部位別

| 局在コード | 部位 | 登録数 |
|-------|--------|-------|
| C530 | 内頸部 | 0 |
| C531 | 外頸部 | (1~3) |
| C538 | 境界部病巣 | 0 |
| C539 | 子宮頸NOS | 60 |

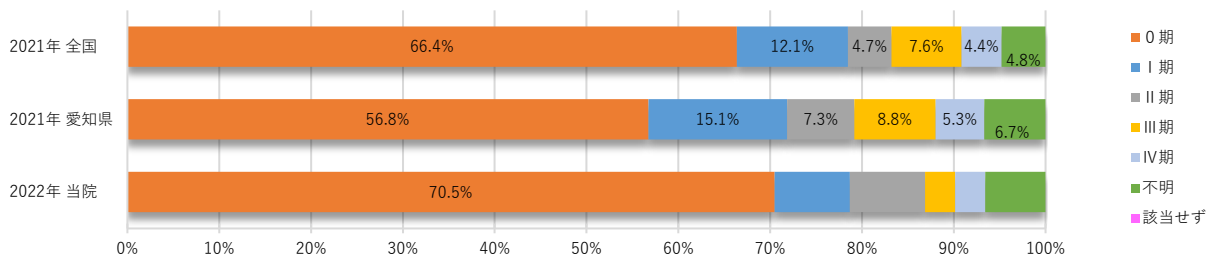
◆ 7. 症例区分別



| | 登録数 | (%) |
|-----------------------------------|-----|----------|
| 自施設責任症例 (自施設で初回治療が実施された症例②③④⑤) | 61 | (100.0%) |
| 自施設でがんが診断された症例 (①②③) | 40 | (65.6%) |

◆ 8. UICC TNM 治療前ステージ別 < 症例区分20・30(自施設初回治療症例)、病期分類対象のみ >

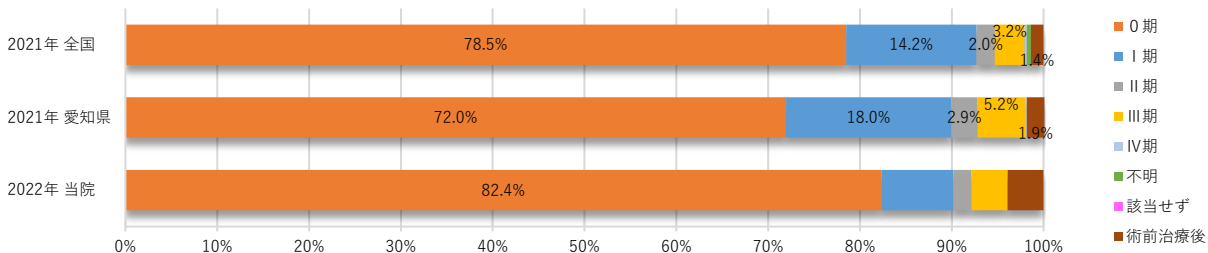
| | 0期 | I期 | II期 | III期 | IV期 | 不明 | 該当せず | 合計 |
|----|-------|-------|-------|-------|-------|-------|------|----|
| 件数 | 43 | (4~6) | (4~6) | (1~3) | (1~3) | (4~6) | 0 | 61 |
| 割合 | 70.5% | -- | -- | -- | -- | -- | -- | |



※年次推移データ以外は2022年診断年での値

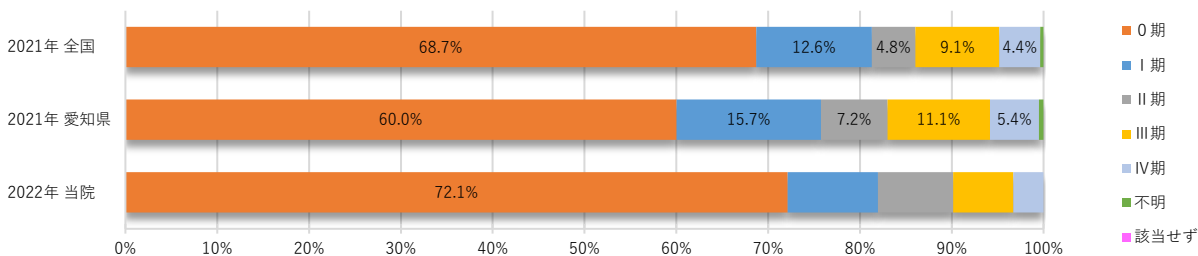
◆ 9. UICC TNM 術後病理学的ステージ別 <症例区分20・30(自施設初回治療症例)、病期分類対象のみ>

| | 0期 | I期 | II期 | III期 | IV期 | 不明 | 該当せず | 術前治療後 | 合計 |
|----|-------|-------|-------|-------|-----|----|------|-------|----|
| 件数 | 42 | (4~6) | (1~3) | (1~3) | 0 | 0 | 0 | (1~3) | 51 |
| 割合 | 82.4% | -- | -- | -- | -- | -- | -- | -- | -- |



◆ 10. UICC TNM 総合ステージ別 <症例区分20・30(自施設初回治療症例)、病期分類対象のみ>

| | 0期 | I期 | II期 | III期 | IV期 | 不明 | 該当せず | 合計 |
|----|-------|-------|-------|-------|-------|----|------|----|
| 件数 | 44 | (4~6) | (4~6) | (4~6) | (1~3) | 0 | 0 | 61 |
| 割合 | 72.1% | -- | -- | -- | -- | -- | -- | -- |



◆ 11. UICC TNM 総合ステージ別 治療の件数

※件数は延べ件数。複数の治療を行った場合はどちらの項目でも件数として集計。円グラフでは10%未満の割合となる区分はまとめて「(他)」とした

