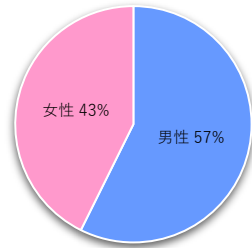


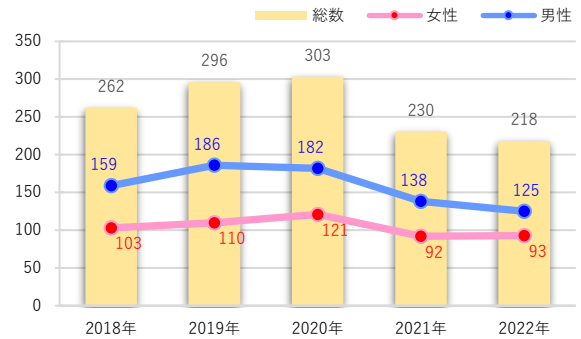
## 7-2. 部位別：大腸

### ◆ 1. 登録数と男女割合

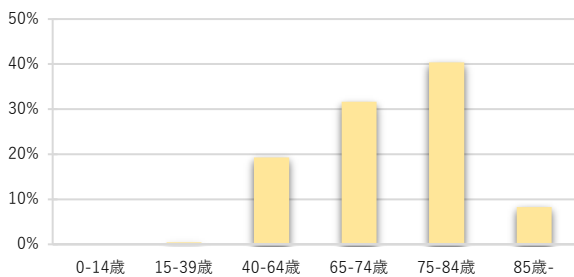
2022年	登録数
全体	218
男性	125
女性	93



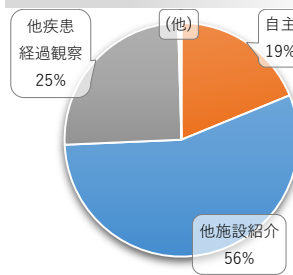
### ◆ 2. 登録数の年次推移



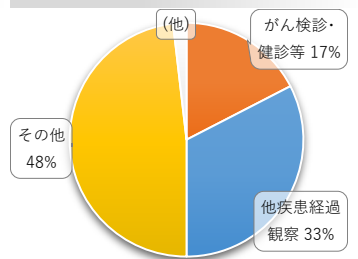
### ◆ 3. 年齢別



### ◆ 4. 来院経路別



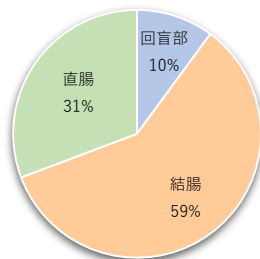
### ◆ 5. 発見経緯別



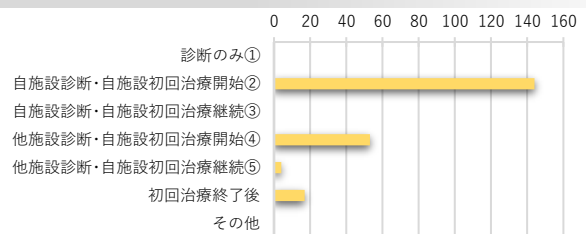
※10件未満となる区分はまとめて「(他)」とした

### ◆ 6. 詳細部位別

局在コード	部位	登録数
C180	盲腸	17
C181	虫垂	(4~6)
C182	上行結腸	35
C183	右結腸曲	0
C184	横行結腸	30
C185	左結腸曲	(1~3)
C186	下行結腸	13
C187	S状結腸	50
C188	境界部病巣	0
C189	結腸NOS	0
C199	直腸S状結腸	19
C209	直腸NOS	48



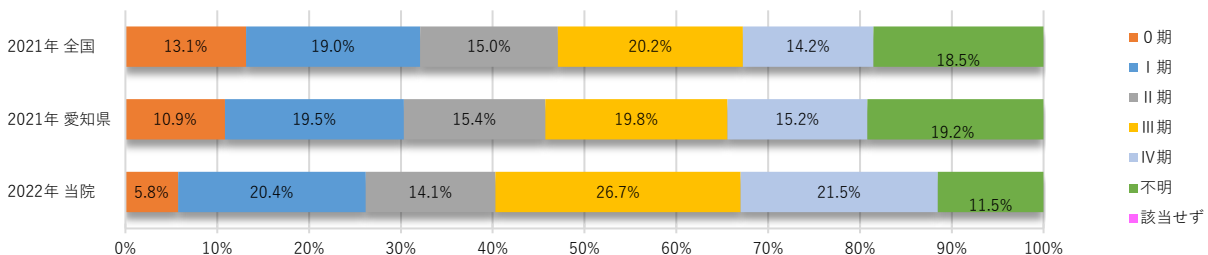
### ◆ 7. 症例区分別



	登録数	(%)
自施設責任症例 (自施設で初回治療が実施された症例②③④⑤)	201	(92.2%)
自施設でがんが診断された症例 (①②③)	144	(66.1%)

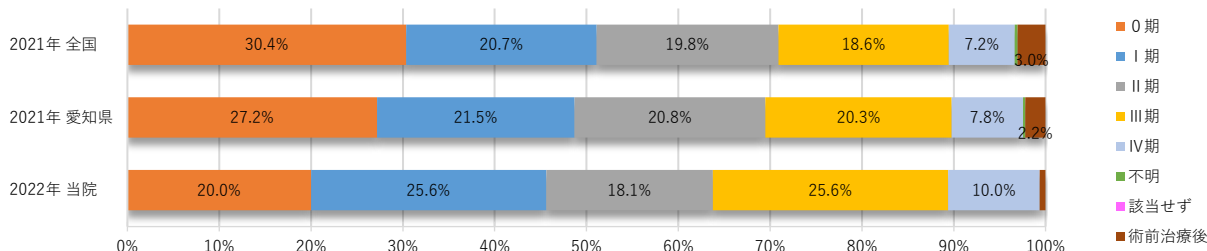
### ◆ 8. UICC TNM 治療前ステージ別 < 症例区分20・30(自施設初回治療症例)、病期分類対象のみ >

	0期	I期	II期	III期	IV期	不明	該当せず	合計
件数	11	39	27	51	41	22	0	191
割合	5.8%	20.4%	14.1%	26.7%	21.5%	11.5%	--	



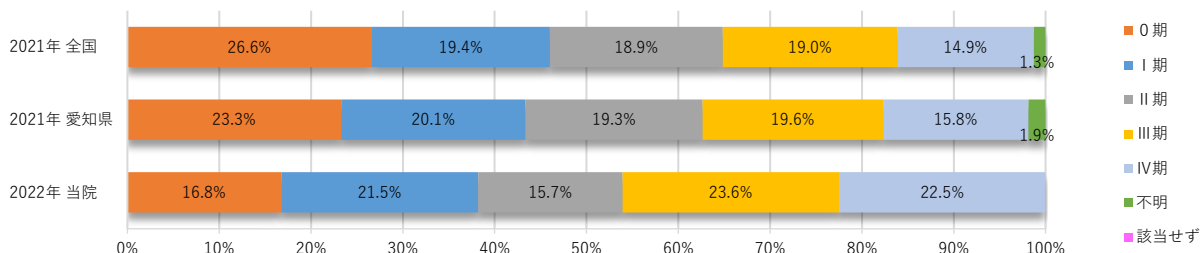
◆ 9. UICC TNM 術後病理学的ステージ別 <症例区分20・30(自施設初回治療症例)、病期分類対象のみ>

	0期	I期	II期	III期	IV期	不明	該当せず	術前治療後	合計
件数	32	41	29	41	16	0	0	(1~3)	160
割合	20.0%	25.6%	18.1%	25.6%	10.0%	--	--	--	



◆ 10. UICC TNM 総合ステージ別 <症例区分20・30(自施設初回治療症例)、病期分類対象のみ>

	0期	I期	II期	III期	IV期	不明	該当せず	合計
件数	32	41	30	45	43	0	0	191
割合	16.8%	21.5%	15.7%	23.6%	22.5%	--	--	



◆ 11. UICC TNM 総合ステージ別 治療の件数

※件数は延べ件数。複数の治療を行った場合はどちらの項目でも件数として集計。円グラフでは10%未満の割合となる区分はまとめて「(他)」とした

