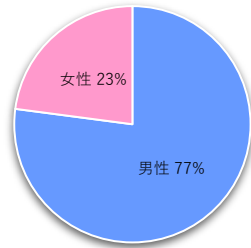


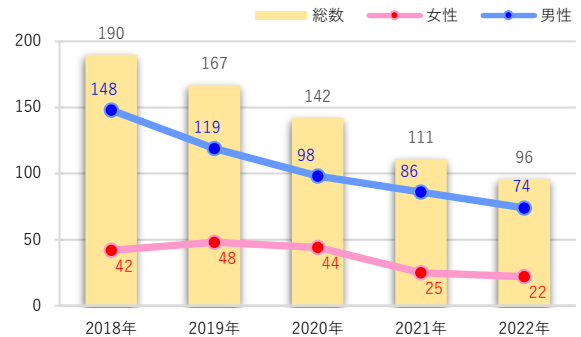
7-1. 部位別：胃

◆ 1. 登録数と男女割合

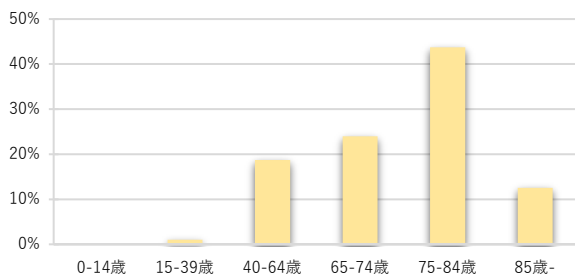
2022年	登録数
全体	96
男性	74
女性	22



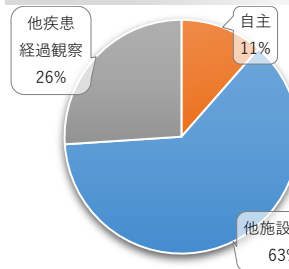
◆ 2. 登録数の年次推移



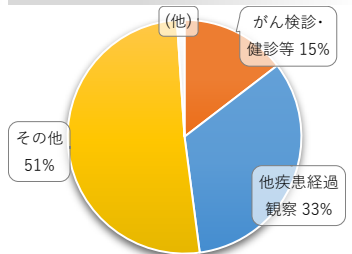
◆ 3. 年齢別



◆ 4. 来院経路別



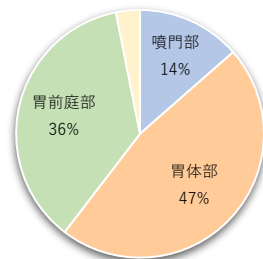
◆ 5. 発見経緯別



※10件未満となる区分はまとめて「(他)」とした

◆ 6. 詳細部位別

局在コード	部位	登録数
C160	噴門部	12
C161	胃底部	(1~3)
C162	胃体部	45
C163	胃前庭部	33
C164	幽門	(1~3)
C165	胃小彎	0
C166	胃大彎	0
C168	境界部病巣	0
C169	胃NOS	(1~3)



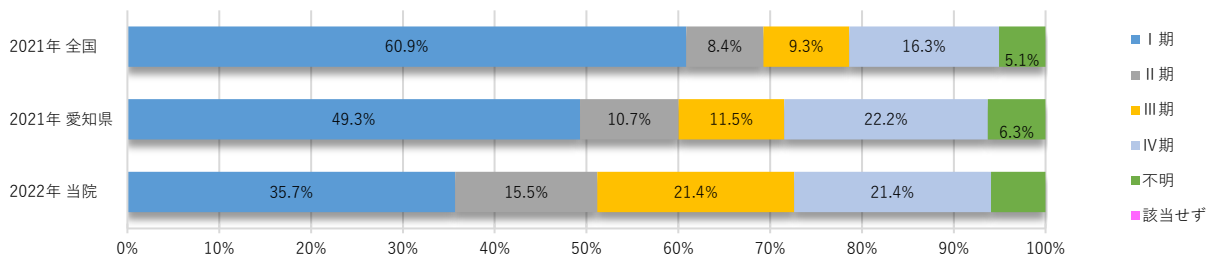
◆ 7. 症例区分別



	登録数	(%)
自施設責任症例 (自施設で初回治療が実施された症例②③④⑤)	86	(89.6%)
自施設でがんが診断された症例 (①②③)	58	(60.4%)

◆ 8. UICC TNM 治療前ステージ別 < 症例区分20・30(自施設初回治療症例)、病期分類対象のみ >

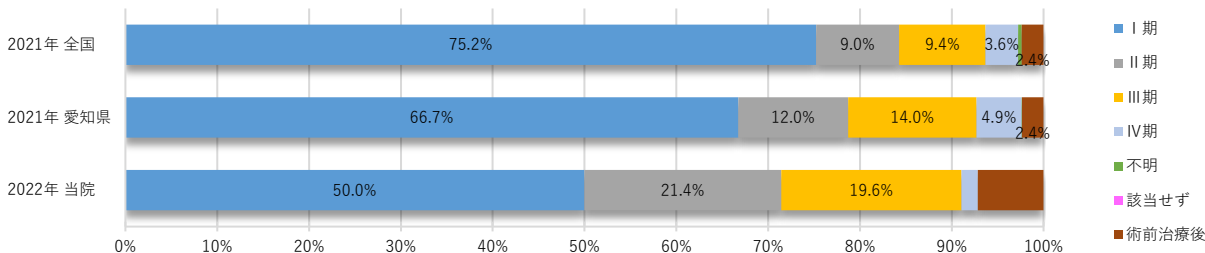
	0期	I期	II期	III期	IV期	不明	該当せず	合計
件数	--	30	13	18	18	(4~6)	0	84
割合	--	35.7%	15.5%	21.4%	21.4%	--	--	



※年次推移データ以外は2022年診断年での値

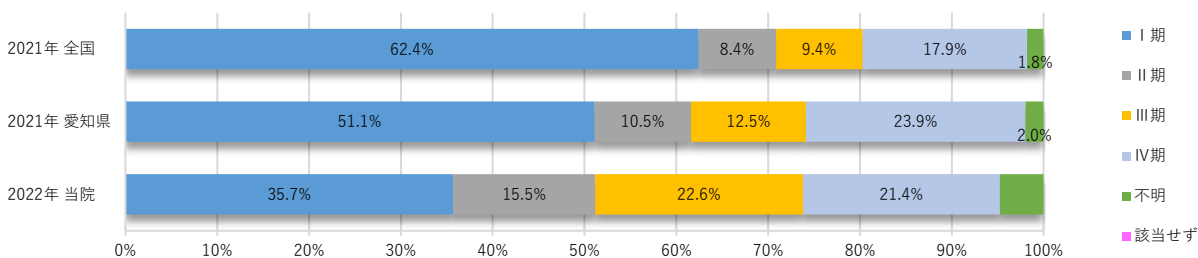
◆ 9. UICC TNM 術後病理学的ステージ別 <症例区分20・30(自施設初回治療症例)、病期分類対象のみ>

	0期	I期	II期	III期	IV期	不明	該当せず	術前治療後	合計
件数	--	28	12	11	(1~3)	0	0	(4~6)	56
割合	--	50.0%	21.4%	19.6%	--	--	--	--	--



◆ 10. UICC TNM 総合ステージ別 <症例区分20・30(自施設初回治療症例)、病期分類対象のみ>

	0期	I期	II期	III期	IV期	不明	該当せず	合計
件数	--	30	13	19	18	(4~6)	0	84
割合	--	35.7%	15.5%	22.6%	21.4%	--	--	--



◆ 11. UICC TNM 総合ステージ別 治療の件数

※件数は延べ件数。複数の治療を行った場合はどちらの項目でも件数として集計。円グラフでは10%未満の割合となる区分はまとめて「(他)」とした

